

Financial Software Systems

Merlin Nexus

Software-Lösungen für
Bausparberatung,
Baufinanzierung
und Kapitalanlagen

Professionelle Lösungen für alle strategischen
Bereiche in Finanzdienstleistungsunternehmen



Inhaltsverzeichnis

Das Unternehmen: Awacs Financial Software Systems	3
MerlinNexus – eine Übersicht	4
Mobile Apps für Tablet-Computer und Smartphones	5
<i>MerlinMobile Bauspar-App für Bausparinteressierte</i>	6
<i>MerlinMobile Bauspar-App für Bausparberater</i>	6
<i>MerlinMobile Wohn-Riester-App</i>	7
<i>MerlinMobile Service-App für Ihre Kunden</i>	7
Der MerlinNexus Rechenkern	8
<i>Das MerlinNexus Integrationsframework</i>	9
<i>Web-Applikation</i>	10
<i>Web-Service</i>	10
<i>Komponente/API</i>	12
<i>Cloud-Computing</i>	13
Die Beratungssoftware Merlin	14
<i>PC-Architektur mit Internet-Technologie</i>	14
<i>Der tastaturlose Betrieb</i>	16
<i>Der MerlinNexus Produkt-Editor</i>	17
<i>Die Merlin Kurzberatung</i>	18
Die fachlichen Inhalte	19
<i>Bausparen und Baufinanzierung</i>	19
<i>Kapitalanlage und Investment</i>	20
Die MerlinNexus Fachmodule	21
<i>Bausparberatung</i>	21
<i>Baufinanzierung</i>	22
<i>Kapitalanlage und Investment</i>	22
<i>Weitere Funktionalitäten</i>	22
Die Referenzen	24
Kontaktieren Sie uns	25

Das Unternehmen: Awacs Financial Software Systems



Seit 1997 bietet Awacs komplexe Bauspar- und Baufinanzierungsberatungs-Software, sowie Software für Investments und Geldanlagen an, und seither zählen renommierte deutsche Banken, Bausparkassen und Finanzdienstleister auf unsere praxiserprobten, fachlich und architektonisch überlegenen Softwarelösungen.

Unsere stetige Kundenorientierung, die vertrauensvolle Zusammenarbeit sowie der ständige Dialog mit unseren Kunden sorgen für eine fortwährende Optimierung unserer bewährten Branchenlösungen und führten letztendlich zu deren bestehenden, außerordentlich hohen Qualität.

Z. B. begleitet unsere strategische Softwarelösung MerlinNexus mehr als 250.000 Nutzer täglich durch die immer komplexer werdenden Ansprüche des Marktes - aufgrund modularer Architektur individuell und flexibel auf jegliche spezifischen Anforderungen angepasst.

Awacs ist mit der Branchenlösung MerlinNexus Marktführer in Deutschland im Bereich Software für Bausparen und Baufinanzierungsberatung.

Versicherer, Bausparkassen, Banken und Sparkassen nutzen unsere Kompetenz und unser umfassendes Know-How von der Beratung bis zum Abschluss.

Unsere Produkten und Dienstleistungen liefern eine umfassende Beratungsqualität und damit das strategische Bindeglied für eine lückenlose Prozesskette und eine fallabschließende Kundenberatung am Point of Sale.

MerlinNexus – eine Übersicht

Awacs verfügt über ein langjährig gewachsenes und umfassendes Fachwissen um die Geschäftsbereiche von Banken und Bausparkassen.

Die Umsetzung dieses Wissens innerhalb modernster Softwarearchitektur stellt die fachliche Qualität unserer Applikationsplattform MerlinNexus dar.

MerlinNexus steht für ein universelles Software-System für Banken, Bausparkassen, Investmentunternehmen und Finanzdienstleister, das durch Customizing in den unterschiedlichsten Szenarien einsetzbar ist und angesichts des modularen Aufbaus gezielt an die individuellen Ansprüche der jeweiligen Institute angepasst werden kann.

Durch die sehr weitreichenden Kapazitäten von MerlinNexus können diese Anpassungen zeitnah und mit wenig Aufwand realisiert werden.

MerlinNexus stellt sämtliche Funktionalitäten bereit, die eine erfolgreiche, computerunterstützte, detaillierte Beratung bis zum Abschluss nahtlos und praxisgerecht abbilden.

Neben den Kompetenzen aus den Bereichen Bausparen, Baufinanzierung und Kapitalanlage stehen auch weitere Funktionalitäten zu den Themen Förderprogramme, steuerliche Betrachtung, Altersvorsorge, Vermögensplanung oder Bonitätsprüfung zur Verfügung.

MerlinNexus liefert den Schlüssel zur Optimierung der strategischen Unternehmensprozesse sowie der kundenorientierten Beratungsqualitäten am Point of Sale (POS).



Mobile Apps für Tablet-Computer und Smartphones

Mobile Apps sind die Verbindung zu Ihren Kunden!

Nicht nur das Kommunikationsverhalten im privaten Bereich hat sich in den vergangenen Jahren durch die immer umfassendere Präsenz und Nutzung digitaler Medien grundlegend verändert, auch die Beziehungen zwischen Unternehmen, Vertrieb und Kunde befinden sich hierdurch im Wandel.

Tablet-Computer sind mittlerweile ständiger Begleiter der Verbraucher - und Unternehmen, die ihren Kunden und Interessenten noch keine App für mobile Geräte anbieten, gelten schnell als uninteressant.



Zunehmend setzt auch der Vertriebsaußendienst auf die mobilen Technologien, um den Beratungs- und Verkaufsprozess erklärungsbedürftiger Produkte zu optimieren.

Deshalb ist es von großer Bedeutung, sowohl Vertriebsmitarbeitern als auch potentiellen Kunden Mittel zur Verfügung zu stellen, die den Interessenten bei seiner Entscheidung individuell und optimal begleiten - und die Spaß machen, sie zu nutzen!

Die MerlinMobile Apps gestatten eine ausführliche Beratung, auch unter Einbeziehung staatlicher Fördermöglichkeiten, denn sie

- verfügen über alle MerlinNexus-Bauspar-Fachlichkeiten, die zu einer ganz auf die Bedürfnisse Ihres Instituts abgestimmten Anwendung zusammengestellt werden können.
- berechnen alle Tarife Ihrer Bausparkasse.
- sind ansprechend und extrem schlank designt.
- sind außergewöhnlich übersichtlich und einfach und intuitiv zu bedienen.
- können vollständig an das Corporate Design Ihres Unternehmens angepasst werden.
- können plattformunabhängig auf allen mobilen Geräten eingesetzt werden, denn sie bedienen alle mobilen Systeme (wie z. B. Apple iOS, Android, Windows Mobile Windows Phone, Blackberry etc.).



MerlinMobile stellt Apps für verschiedene Beratungsszenarien zur Verfügung:

MerlinMobile Bauspar-App für Bausparinteressierte



Geben Sie mit dieser App dem interessierten Endanwender die Möglichkeit, Ihre Bausparangebote zunächst ohne eventuell als verpflichtend angesehenes Beratungsgespräch selbst zu entdecken.

Die MerlinMobile-App für Bausparinteressierte verfügt selbstverständlich über alle Funktionalitäten, die für eine Bausparvertragsberechnung - auch unter Einbeziehung staatlicher Fördermöglichkeiten - unentbehrlich sind.

Die App ist ansprechend designt und mit nur jeweils einer einzigen Ein- und Ausgabe-seite dabei extrem schlank, außergewöhnlich übersichtlich sowie einfach zu bedienen.

Die intuitiv aufgebauten Apps ermöglichen Ihren Kunden einen spielerischen Zugang zum Thema Bausparen ohne irgendwelche Vorkenntnisse vorzusetzen!

Ihre Kunden werden von der intuitiven Bedienung, der anschaulichen Darstellung der Berechnungsergebnisse und der Berücksichtigung ihrer individuellen Anforderungen begeistert sein!

MerlinMobile Bauspar-App für Bausparberater

Auch die MerlinMobile-App für Bausparberater bietet alle Funktionalitäten für eine ausführliche Bausparberatung unter Einbeziehung staatlicher Fördermöglichkeiten. Das ansprechende, extrem schlanke und besonders übersichtliche Design der App sorgt für einfache, intuitive Bedienbarkeit der umfassenden Beratungsfunktionen.

Ihr mobiler Außendienst profitiert von der außerordentlich einfachen Dateneingabe, der anschaulichen Darstellung der Berechnungsergebnisse und der schnellen Reaktionsmöglichkeit auf individuelle Kundenanforderungen!



Machen Sie Ihren Außendienst mobil mit MerlinMobile!

MerlinMobile Wohn-Riester-App



Mit der Wohn-Riester-Förderung unterstützt der Staat den Erwerb von selbstgenutztem Wohneigentum.

Die Wohn-Riester-App bietet einen intuitiven und leicht verständlichen Einstieg in das komplexe Thema Wohn-Riester-Förderung.

Bieten Sie Ihren Kunden und Interessenten diese attraktive Möglichkeit zur der Berechnung ihrer Förderansprüche - und werben Sie gleichzeitig für Ihre Wohn-Riester-Produkte!

Auch bei dieser App steht der spielerische Umgang ohne jegliches Vorwissen im Vordergrund!

MerlinMobile Service-App für Ihre Kunden



Die MerlinMobile Service-App:
Das Online-Banking für Bausparkassen!

U. a. mit Vertragsauskunft, Kontoverlauf, Vertragsweiterrechnung (z. B. mit Optimierung des Zuteilungstermins oder Einbeziehung von Sonderzahlungen), Newsbereich und vielen weiteren Serviceleistungen!

Mit der Service-App treffen Sie genau den Zeitgeist und bieten Ihren Kunden einen ganz besonderen Service. Darüber hinaus sorgt die Service-App für ein Verschlinken interner Prozesse und verhilft Ihrem Unternehmen zu einem signifikanten Wettbewerbsvorteil.

Ausführliche Informationen zur MerlinMobile Service-App für Bausparkassen erteilen wir Ihnen gerne persönlich oder auch während einer Online-Präsentation der App.

Rufen Sie uns an oder schicken Sie eine E-Mail-Nachricht!

Bitte beachten Sie:

Weiterführende Informationen zu unseren MerlinMobile Apps erhalten Sie in der Broschüre „Informationen zu MerlinMobile – Apps für Bausparkassen, Bausparberater und Bausparkkunden“, welche ebenfalls auf unserer Website zum Download bereit steht.

Der MerlinNexus Rechenkern

MerlinNexus Rechenkern - nahtlose Integration in bereits bestehende EDV-Infrastrukturen, Drittanwendungen und etablierte Software-Systeme!

Neben sowohl standardisierter als auch institutsspezifisch individuell angepasster PC-Beratungssoftware und den MerlinMobile Apps stellt Awacs sämtliche Funktionalitäten aus den Bereichen

- Bausparen
- Baufinanzierung
- Kapitalanlage und Investment

als eigenständigen Rechenkern zur nahtlosen Integration in bereits bestehende EDV-Infrastrukturen, Drittanwendungen und etablierte Software-Systeme zur Verfügung.

Mittels standardisierter Schnittstellen und durch das innovative Integrationsframework ist die Einbindung beliebiger Funktionalitäten von MerlinNexus in bereits bestehende Software-Systeme sowie in jegliche Web-Anwendung oder Internetplattform schnell, effizient und mit minimalem Aufwand möglich!

Ergänzen Sie z. B. die Servicequalität Ihres Internetauftrittes um Online-Beratungstools, unterstützen Sie mittels Web-Services die Beratungs- und Vertragsabschlussmöglichkeiten Ihres mobilen Außendienstes oder erweitern Sie Ihre Systemlandschaft um umfassende Fachlichkeiten aus den Bereichen Bauspar- oder Kapitalanlageberatung.



Das MerlinNexus Integrationsframework



Das neue Integrationsframework von MerlinNexus stellt eine innovative Erweiterung des herkömmlichen Rechenkern-Konzepts um sämtliche Themen bezüglich Oberflächenintegration, Daten-Ein- und -Ausgabe sowie Schnittstellenkommunikation dar.

Das Ziel bei der Entwicklung dieser erweiterten Integrationsmechanismen war es, mit MerlinNexus ein System bereitzustellen, welches eine Integration in beliebige Anwendungen ermöglicht und diese von allen fachlichen Komplexitäten, die mit der Berechnung von Bauspar- und Baufinanzierungsprodukten aller Art in Zusammenhang stehen, entlastet.

Konkret bedeutet dies, dass MerlinNexus Methoden und Fachlichkeiten bietet, um:

- sämtliche Berechnungen durchzuführen,
- Oberflächenelemente für die Ein- und Ausgabe aller produktspezifischen Daten bereitzustellen,
- jegliche Kommunikation mit Randsystemen über spezifische Schnittstellen zu realisieren,
- alle erforderlichen produktabhängigen Druckstücke der Integratoranwendung zur Verfügung zu stellen.

Bezogen auf den Integrationsprozess bedeutet dies, dass die Integratoranwendung zwar die vollständige Kontrolle über den Workflow behält, aber dennoch von allen Aufgaben entlastet wird, die mit den zu berechnenden Finanzierungsprodukten in Verbindung stehen!

Bitte beachten Sie:

Weiterführende Informationen zum einzigartigen Integrationskonzept von MerlinNexus erhalten Sie in der Broschüre „Das Konzept des MerlinNexus Integrationsframeworks“, welche ebenfalls auf unserer Website zum Download bereit steht.

Web-Applikation

Nicht immer steht der Integrationsaspekt auf Applikationsebene, bei dem bestehende Anwendungen über einen Web-Service oder eine Komponente/API funktional erweitert werden, im Fokus unserer Kunden.



Oftmals ist es gefordert, Funktionalitäten und Teilfunktionalitäten in Form eigenständiger Anwendungen bereit zu stellen.

Ein typisches Beispiel hierfür sind interaktive Beratungstools, die in den Internetauftritt eines Unternehmens integriert werden und dort die Kundenakzeptanz durch erweiterte Beratungsqualitäten zu verbessern helfen.

Aus diesem Bedarf heraus ist der komplette Funktionsumfang der MerlinNexus-Applikationsplattform auch als Web-Anwendung verfügbar.

Da diese Internet-Applikationen eigenständige Programme darstellen, verfügen sie über eine eigene HTML-Programmoberfläche.

Das Software-Design einer MerlinNexus-Web-Anwendung ermöglicht sogar die Entwicklung der HTML-Oberfläche durch den Kunden bzw. dessen Dienstleister. Auf diese Weise bleiben Sie als Kunde völlig unabhängig in der Gestaltung und Anpassung Ihrer Internetauftritte!

Interessant ist in diesem Zusammenhang auch die Tatsache, dass eine MerlinNexus-Anwendung unter mehreren HTML-Oberflächen gleichzeitig betrieben werden kann.



Auf Kundenwunsch stellt Awacs auch die entsprechenden Internetserver-Kapazitäten für das Hosting bereit. Auch die Entwicklung einer Programmoberfläche nach individuellen Vorgaben kann durch uns erfolgen.

Bitte beachten Sie:

Auf unserer Website finden Sie zwei „klassische“ Beratungsanwendungen, wie sie für das Endkundengeschäft im Rahmen eines Internetauftritts oder als Web-Applikation für PCs, Tablets und Smartphones zum Einsatz kommen:

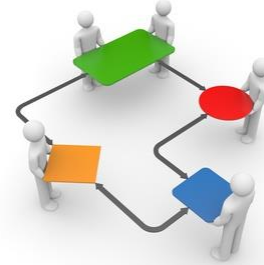
*Die Online-Rechner **Baufinanzierung** und **Wohn-Riester-Förderung**.*

<http://www.awacs.de/rechenkern.html>

Web-Service

Die Bereitstellung von Funktionalitäten in einem Netzwerk über Web-Services nimmt einen immer höheren Stellenwert in modernen EDV-Landschaften ein.

Ein Web-Service ist nicht Bestandteil einer bestimmten Anwendung, sondern kann durch standardisierte Schnittstellen über ein Netzwerk mit anderen Applikationen kommunizieren.



Der große Vorteil einer solchen Architekturvariante besteht darin, dass die betreffende Fachlichkeit zentral bereitgestellt werden kann. Ein Service wird von anderen Anwendungen genutzt; er muss weder installiert noch in diese eingebaut werden. Selbst der Standort des Rechners, auf dem dieser Service läuft, ist für seine Nutzung irrelevant.

Durch die Möglichkeit, eine Fachlichkeit unabhängig von dem System, das sie nutzt, bereitzustellen, werden Web-Services immer häufiger eingesetzt.

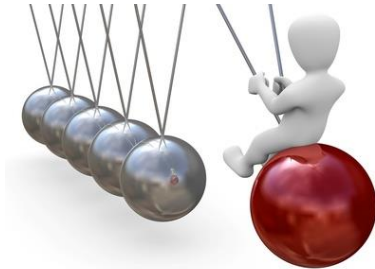
Analog zu den individuellen Programmierschnittstellen, wie sie bei MerlinNexus-Komponenten realisiert werden können, kann auch jeder MerlinNexus-Web-Service mit einer individuellen Web-Service-Schnittstelle ausgestattet werden.

Hierdurch wird die Integration des Web-Services in die bestehende Infrastruktur nochmals vereinfacht und betriebsinterne Standards können auf diese Weise eingehalten werden.



Sofern dies gewünscht ist, stellt Awacs auch die entsprechenden Server-Kapazitäten für das Hosting des oder der Web-Services zur Verfügung.

Komponente/API



Eine Komponente (häufig auch als Rechenkern bezeichnet), wird verwendet, wenn eine bestehende Anwendung um zusätzliche Funktionalitäten, die von einem Drittanbieter geliefert werden, erweitert werden soll.

Charakteristisch ist, dass ein Rechenkern in die sogenannte Integratoranwendung „eingebaut“ wird, also fest mit dieser verbunden ist.

Rechenkern verfügen i. d. R. über keine eigene Oberfläche oder Datenhaltung. Diese Aufgaben übernimmt die Integratoranwendung. Es handelt sich hierbei um ein sehr weit verbreitetes Einsatzszenario, da auf diese Weise bestehende und etablierte Systeme funktional erweitert werden können, ohne selbst ganz oder teilweise durch eine neue Software abgelöst zu werden, und ohne dass eine zusätzliche Anwendung parallel betrieben werden muss.

Um die Integration einer MerlinNexus-Komponente in eine bestehende Anwendung noch weiter zu vereinfachen, kann diese mit einer individuellen Programmierschnittstelle (API), die nach Kundenanforderungen gestaltet wird, ausgestattet werden. So können mühelos betriebsinterne Softwarestandards auch beim Betrieb einer solchen „Drittanbieterkomponente“ eingehalten werden.



**Alle vorgenannten Einsatzgebiete werden von MerlinNexus direkt unterstützt!
Unabhängig davon, in welchem Umfeld das Programm genutzt wird, kommen in jedem Fall die gleichen Fachkomponenten zum Einsatz.**

Dies garantiert identische Berechnungsergebnisse in allen Vertriebskanälen!

Cloud-Computing



Für Unternehmen, die keine netzzentrierten Anwendungsarchitekturen betreiben, ist die Fachlichkeit von MerlinNexus als dezentrale PC-Anwendung verfügbar.

Entgegen dem allgemeinen Trend, die komplette Anwendungslandschaft eines Unternehmens auf Internetplattformen zu portieren, ist es oftmals eine strategische Entscheidung, klassische PC-Architekturen beizubehalten.

Dieses Thema findet sich häufig im Zusammenhang mit Über in vielen Jahren gewachsenen EDV-Strukturen, bei denen die Einführung einer einzelnen Web-basierten Anwendung einen Paradigmenwechsel nach sich zieht, der zu hohen Anpassungsaufwänden in der restlichen Systemlandschaft führt.

Forciert werden Entscheidungen, eher klassische Strukturen beizubehalten, durch die rasant fortschreitende Technologie des Cloud-Computings, das es ermöglicht, monolithische Anwendungen netzzentriert, d. h., über das Internet oder Intranet, zentral verfügbar zu machen.

Neben den Anwendungen selbst stellt Awacs auf Kundenwunsch entsprechende Cloud-Server bereit.

Die Beratungssoftware Merlin

Merlin ist ein in modernster PC-Software-Architektur entwickeltes Beratungssystem, das die komplette Fachlichkeit von MerlinNexus beinhaltet und die Bereiche Bausparen, Baufinanzierung und Kapitalanlage in allen Facetten abdeckt.



Die Beratungssoftware Merlin - seit vielen Jahren bundesweit mit einigen Zehntausend Installationen erfolgreich eingesetzt - ist für den Einsatz im Bereich Front-Office/Point of Sale optimiert und bietet dem Anwender sämtliche Funktionalitäten, die eine umfangreiche Beratung bis hin zum Abschluss möglich machen.

So sind alle Bauspar- und Darlehensvarianten einschließlich Koppelprodukte sowie sämtliche Kapitalanlageformen innerhalb dieser benutzerfreundlichen Anwendung abbildbar. Durch die zeitgemäße einheitliche Programmoberfläche sowie die standardisierten Arbeitsabläufe gestalten sich die Einarbeitung sowie der tägliche Umgang mit Merlin auf eine unkomplizierte und intuitive Art und Weise.

PC-Architektur mit Internet-Technologie



Trotz des anhaltenden Trends, komplette EDV-Landschaften auf Internetplattformen zu portieren, gibt es zahlreiche Einsatzszenarien, in denen starke Argumente für den Einsatz von PC-Architekturen sprechen.

Architektonisch verfügt Merlin über alle Eigenschaften einer netzwerktauglichen Anwendung, so dass das System innerhalb aller Windows-basierten Netzwerkstrukturen eingesetzt werden kann. Selbst ein Einsatz in gemischten Netzwerkumgebungen ist möglich, bei denen der/die File-Server und/oder Datenbank-Server nicht unter einem Windows-Betriebssystem betrieben wird/werden. Durch Customizing kann Merlin jeglicher individueller institutsspezifischer Bedürfnisse entsprechend modifiziert und aufgrund der komponentenbasierten Softwarearchitektur in sämtlichen Fachlichkeiten dem Kundenwunsch gemäß angepasst werden.

Durch die Integration modernster Internet-Technologie ist eine nahtlose und verlustfreie Kommunikation mit netzzentrierten Systemen möglich.

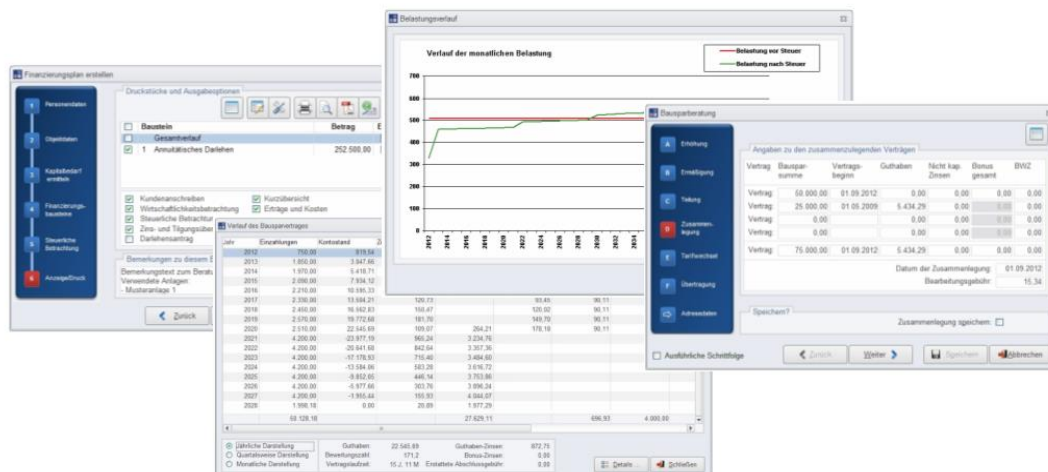
So kann Merlin **Web-Services** integrieren, **HTTP-Anfragen** stellen (bis hin zum Anzeigen von Web-Sites innerhalb der Anwendung), per **FTP** Dateien up- und downloaden, **PDF-Dokumente** aus Druckstücken erstellen und enthält darüber hinaus eine interne **E-Mail-Funktionalität** (kann aber auch mit externen E-Mail-Programmen kommunizieren).

Damit ist eine Kommunikation mit praktisch allen Systemen möglich, die über ein Intranet oder das Internet erreichbar sind.

Hier einige Beispiele:

- In Merlin kann der Abruf von Konten- oder Personendaten aus einem bestandsführenden System (Host-System) über vorhandene Standardschnittstellen direkt online erfolgen; gleiches gilt, sofern dies gewünscht ist, für die Rückübertragung von Daten (aktualisierte Personendaten, Kreditantragsdaten etc.) aus Merlin in ein bestandsführendes System.
- Ein Kredit-Scoring kann direkt über einen entsprechenden Internet-Service erfolgen.
- SCHUFA-Anfragen können direkt online in der Beratung erfolgen.
- Daten zu Immobilien können, einschließlich Luftaufnahmen, z. B. über Dienste wie Google-Maps oder Bing abgerufen werden.
- Druckausgaben können als PDF-Dokumente gespeichert werden.
- Diese Druckausgaben können direkt per E-Mail verschickt werden.
- Tagaktuelle Kreditkonditionen können auf einfachste Weise zentral bereitgestellt werden.
- Hinweise, Nachrichten und Mitteilungen aller Art können über einfache Web-Sites zur Verfügung gestellt werden. Merlin kann beliebige Web-Seiten integrieren, so dass diese im Programm immer aktuell angezeigt werden.
- Programmupdates können zentral bereitgestellt werden; Merlin aktualisiert sich selbständig (wie man dies z. B. von einem Viren-Scanner kennt).
- ... diese Liste ließe sich schier beliebig fortsetzen!

Hier sei noch einmal betont, dass alle Funktionalitäten, die auf diesem Wege genutzt werden, ein integraler Bestandteil von Merlin sind. D. h. der Anwender muss an keiner Stelle die Anwendung und damit seinen Beratungskontext verlassen. Alles ist maximal einen Mausklick entfernt!



Mit Merlin haben wir eine Brücke geschlagen, welche die beiden Welten der netz-zentrierten Web-Applikationen und unseres dezentralen PC-basierten Beratungssystems verbindet.

Somit sind erstmals die Vorteile netzzentrierter Anwendungen (zentrale Datenhaltung, vereinfachter Datenaustausch, Nutzung von Internet-Ressourcen/Diensten etc.) auch in Merlin enthalten, aber alle mit Online-Anwendungen verbundenen Nachteile vermieden.

So ist Merlin eben auch in ländlichen Gegenden, Wohnzimmern und allen anderen Funklöchern einsatzbereit. Es benötigt keine aufwändige Serverlandschaft, die bei Störung oder Ausfall alle Anwender in Mitleidenschaft zieht. Einen weiteren Aspekt stellen in diesem Zusammenhang die Betriebskosten dar, die durch den Wegfall der Server im Vergleich zu einer netzzentrierten Applikation ganz erheblich geringer ausfallen.

In diesem Zusammenhang sei noch besonders die Möglichkeit erwähnt, dass Merlin ohne Eingabegeräte wie Tastatur oder Maus bedient werden kann.

Der tastaturlose Betrieb



Natürlich kann Merlin wie üblich per Maus und Tastatur bedient werden.

Darüber hinaus besteht aber auch die Möglichkeit, das Programm komplett über Bildschirmeingaben zu steuern.

Die Verkaufszahlen von sogenannten Tablet-PCs übertreffen bereits heute schon die der PCs und Notebooks.

Bei diesen hochmobilen Geräten erfolgt die Bedienung üblicherweise über ein berührungsempfindliches Display (Touchscreen). Maus- oder gar Tastaturbetrieb ist hierbei für gewöhnlich nicht vorgesehen und widerspricht dem Konzept der Mobilität dieser Geräte (zusätzliche Eingabegeräte müssten vom Anwender separat mitgeführt werden).

Merlin ist optimal für ein solches Einsatzszenario ausgerüstet; die komplette Bedienung erfolgt durch die Eingabe über den Touchscreen, selbst Eingabehilfen wie ein Touchpen sind nicht notwendig.

Dabei gehen die Möglichkeiten der tastaturlosen Bedienung von Merlin weit über die Fähigkeiten gewöhnlicher Bildschirmtastaturen oder Handschrifterkennungen hinaus: Das System erkennt zu jeder Zeit den aktuellen Programmkontext und stellt dem Anwender eine optimale Eingabehilfe zur Verfügung, so dass die Anzahl der Benutzeraktionen in jedem Fall minimal ist.

Merlin stellt sicherlich sowohl die beste fachliche und technische als auch anwenderfreundlichste Plattform für einen mobilen Außendienst dar!

Der MerlinNexus Produkt-Editor



Sowohl für den Bereich Baufinanzierung als auch für Geldanlage und Investment bietet Awacs einen umfangreichen Produkt-Editor zur Erstellung und Modifizierung von Tarif- und Anlagemodellen.

Das jeweilige Institut kann jederzeit völlig unabhängig vom Software-Anbieter z. B. neu kreierte Geldanlage-Modelle und/oder Finanzierungsbausteine in die Beratungssoftware übernehmen und ohne weiteren Entwicklungs-Aufwand seinen Kunden anbieten; die Erweiterungen bzw. Änderungen können ohne Unterbrechung des produktiven Einsatzes durchgeführt werden.

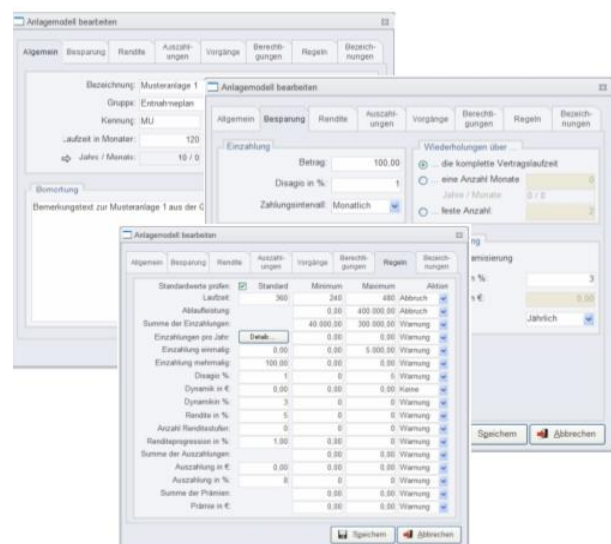
Die einzelnen Finanzierungsbausteine lassen sich schnell und einfach zu kompletten institutstypischen Finanzierungsmodellen zusammenstellen, die es Ihren Beratern z. B. erlauben, mit nur 3 Klicks eine vollständige, aussagekräftige Finanzierungsberatung zu erstellen (s. Die Merlin-Kurzberatung).

Der Editor bietet u. a.:

- Erfassung jeglicher produktspezifischer Konditionen (wie z. B. Mindestanlagensumme, Mindestratenzahlung, Einzahlungsintervalle, Verzinsung/Rendite, Dynamisierung, Entnahmepläne, Gebührenerfassung und -berechnung, Kapitalisierungsintervalle, Progressionsstufen usw.)
- Rechtevergabe (welche Werte darf der Berater ändern - z. B. die Laufzeit; welche kann er keinesfalls bearbeiten - z. B. die Mindesteinlage)
- Regelerstellung (z. B. Überprüfung, ob die Eingaben des Beraters den Modellvorgaben entsprechen)
- Festlegung/Änderung der Feldbezeichnungen (z. B. Rendite statt Zinssatz, Besparung statt Standardeinzahlung, Prämie statt Bonus etc.)
- Festlegung von Wertbereichen (z. B. Mindest- und Maximaleinzahlungen, Höchstverzinsung, Mindestkontostand etc.)
- Zusammenstellung institutstypischer Finanzierungsmodelle

Mit dem MerlinNexus Produkt-Editor lassen sich jegliche Finanzierungs- und Anlagemodelle erfassen und mit all ihren spezifischen Eigenarten und Konditionen berechnen.

So kann Ihr Institut in kürzester Zeit neue werbewirksame Tarife entwickeln, zielgruppenorientierte Angebote kreieren, bestimmte Finanzierungs- und Anlageprodukte gezielt anbieten und so ohne Verzögerung auf sich verändernde Marktanforderungen reagieren!



Die Merlin Kurzberatung



Mit der Merlin Kurzberatung erstellen Sie für Ihre Kunden in Sekundenschnelle einen kompletten Finanzierungsplan.

Komplexe Eingabevorgänge entfallen, da die der Beratung zugrundeliegenden Finanzierungsbausteine Ihres Instituts bereits im MerlinNexus Produkt-Editor zu kompletten Finanzierungsmodellen zusammengestellt wurden.

Der Finanzierungsberater wählt lediglich das zu den Wünschen des Kunden passende Finanzierungsmodell aus, gibt die zu finanzierende Summe ein und stößt die Berechnung an.

Der umfassende Finanzierungsplan wird automatisch erstellt!

Die fachlichen Inhalte

Bausparen und Baufinanzierung

Mit MerlinNexus können eine große Anzahl institutsspezifischer Finanzierungsbausteine berechnet und im chronologischen Verlauf detailliert simuliert werden.

Neben der Simulation neu abzuschließender Bausparverträge (Neuvertragsabschluss) kann mit einer MerlinNexus-Applikation auch die detaillierte Weiterrechnung von bereits in der Vergangenheit abgeschlossener Bausparverträge erfolgen.

Diese Bestandsvertragsberechnung ist eine wichtige Voraussetzung für z. B. Vertragsänderungen oder -optimierungen.

Hier finden Sie einen kurzen Überblick über einige der fachlichen Kapazitäten von MerlinNexus:

- Alle Tarife aller deutschen Bausparkassen
- Mehr als 450 Bonusvarianten
- Sämtliche Bausparvertragsänderungen
- Mehr als 120 Finanzierungsmodelle
- Alle Vorfinanzierungsvarianten
- Alle Zwischenfinanzierungsvarianten
- Tilgungsbausparen/Teilungsvarianten (TBV)
- Endfällige Darlehen/LV-Darlehen
- Sämtliche annuitätische Darlehensvarianten
- KfW-Darlehen
- Wohn-Riester-Förderung (mit Darstellung des Wohnförderkontos und der nachgelagerten Besteuerung)

Aufgrund der hier beschriebenen weitreichenden Möglichkeiten, alle kundenspezifischen Leistungsmerkmale, sprich alle Bauspar- und Darlehensvarianten einschließlich Koppelprodukten, abzubilden, erreicht Ihr Unternehmen eine gezielte, bedarfsorientierte und umfassende Beratung des Endkunden.



Kapitalanlage und Investment



Das Software-System MerlinNexus stellt für die Themen Geldanlage und Investment zahlreiche Funktionalitäten bereit, die es Ihren Beratern auf einfache Weise ermöglicht, für Ihre Kunden eine anschauliche, computerunterstützte Kapitalanlageberatung durchzuführen.

In MerlinNexus können sämtliche Geldanlage- und Investmentmodelle inklusive aller modellspezifischen Merkmale (Mindestanlagesumme, Mindeststratenzahlung, Verzinsung, Entnahmepläne, Gebührenerfassung etc.) zur Beratung erfasst und hinterlegt werden.

So sind jegliche Formen der Geldanlage - wie z. B. Prämiensparen, Zuwachssparen, Vermögenswirksame Sparverträge, Festgeld, Investment- und Wertpapiersparen etc. - mit allen Leistungsmerkmalen und Bedingungen abbildbar.

Anlegerwünsche fließen in die Beratung genauso mit ein wie institutsspezifische Konditionen.

Mittels dieser umfassenden Möglichkeiten, sowohl alle produktspezifischen Konditionen als auch die anlegertypischen Wünsche und Bedürfnisse abzubilden, wird eine transparente und umfassende Beratung des Kapitalanlegers erreicht.

Mit dem MerlinNexus Produkt-Editor können übrigens unabhängig vom Software-Anbieter neu kreierte Geldanlagemodelle und/oder Finanzierungsbausteine in die Beratungssoftware übernommen und ohne weiteren Entwicklungs-Aufwand angeboten werden; die Erweiterungen bzw. Änderungen sind ohne Unterbrechung des produktiven Einsatzes durchführbar.

Die MerlinNexus Fachmodule



Durch den sehr großen Funktionsumfang der Fachmodule von MerlinNexus ist es möglich, neue Finanzierungsbausteine schnell und kostengünstig in neue oder bestehende Applikationen zu integrieren.

Dies ist ein wichtiges Kriterium für unsere Kunden, um schnell auf die Gegebenheiten des Marktes reagieren zu können und ein neues Produktangebot verzögerungsfrei am Point of Sale (POS) im computergestützten Beratungszyklus verfügbar zu machen.

Nachfolgend finden Sie einen Überblick über alle MerlinNexus-Fachmodule, welche neben den Kompetenzen aus den Bereichen Bausparen, Baufinanzierung und Kapitalanlagen auch Themen wie z. B. Förderprogramme, steuerliche Betrachtung, Altersvorsorge, Vermögensplanung oder Bonitätsprüfung abdecken.

Bausparberatung

- Tarifrchner
 - Neuverträge
 - Bestandsverträge
 - Darlehensverträge
- Agenturdaten
- Zuteilungsberechnung
- Bausparsummenermittlung
- Sparratenermittlung
- Bonusberechnung
- Vertragsoptimierung
- Vermögenswirksame Leistungen
- Bausparprämie (WoP)
- Riester-Eigenheimförderung
- Abgeltungssteuer
- Vertragsänderungen
 - Erhöhungen
 - Ermäßigung
 - Teilung
 - Tarifwechsel
 - Zusammenlegung
 - Übertragung

Baufinanzierung

- Finanzierungsbausteine
 - Annuitätendarlehen
 - Tilgungsdarlehen
 - Endfällige Darlehen
 - Zinslose Darlehen
 - Vorfinanzierungen
 - Zwischenfinanzierungen
 - Bauspardarlehen
 - KfW-Darlehen
 - Tilgungsbausparen (TBV)
 - Institutspezifische Finanzierungsbausteine
- Riester-Eigenheimförderung
- Steuerliche Betrachtung
 - Abschreibungen (AfA)
 - Einnahmen aus Vermietung und Verpachtung
 - Einkommensteuerermittlung
 - Vorher-Nachher-Betrachtung
- Belastungsrechnung
- Kosten- und Ertragsübersicht
- Bonitätsprüfung

Kapitalanlage und Investment

- Einmalanlagen
- Sparanlagen
- Prämiensparen
- Zuwachssparen
- Vermögenswirksame Sparverträge
- Festgeld
- Sparbriefe
- Investmentfonds
- Wertpapiersparen
- Individuelle institutsspezifische Geldanlageformen

Weitere Funktionalitäten

- MerlinNexus Produkt-Editor
- Adressen-Datenbank
- Konditionen-Datenbank
- Benutzerverwaltung

- Kompetenzen-Verwaltung
- Effektivzinsermittlung (AIBD)
- Scoringschnittstelle
- Integrierte Formulare
 - Hypothekarkodex (ESM)
 - Bausparantrag
 - Kreditantrag

Diese Fachmodule werden ständig an die Erfordernisse des Marktes angeglichen, zeitnah an gesetzliche Änderungen angepasst und entsprechend erweitert.

Die Referenzen



Mehr als 250.000 Computerarbeitsplätze, die mit unserer Software ausgestattet sind, sowie die teilweise bereits seit mehr als 15 Jahren andauernden intensiven Geschäftsbeziehungen zu unseren Kunden stellen einen unverkennbaren Beweis für die Qualität unserer Produkte und Dienstleistungen dar.

Ein Auszug aus unserer Referenzliste:

- LBS Norddeutsche Landesbausparkasse Berlin-Hannover
- LBS Bremen AG
- LBS Ostdeutsche Landesbausparkasse
- LBS Landesbausparkasse Saar
- LBS Bausparkasse Schleswig-Holstein-Hamburg AG
- LBS Informations-Technologie GmbH & Co. KG
- Sparkasse Hamburg
- Finanz Informatik GmbH & Co. KG
- Landesbank Berlin
- Landesbank Saar
- Weberbank Actiengesellschaft
- SKG Bank
- Braunschweigische Landessparkasse
- Alte Leipziger Bauspar AG
- Deutscher Ring Bauspar AG
- Quelle Bauspar AG (BSQ Bauspar AG)
- Verband Privater Bausparkassen e.V.
- Zahlreiche Installationen bei Einzelunternehmen und kleineren Gesellschaften

Kontaktieren Sie uns

Neugierig?

Falls Sie mehr über uns oder eines unserer Dienstleistungsangebote erfahren möchten, freuen wir uns über Ihre Kontaktaufnahme!

Ihr Team der Awacs Financial Software Systems



Awacs GmbH

Raiffeisenstraße 25
67454 Haßloch

Tel. 06324 - 873 762-0
Fax 06324 - 873 762-9

info@awacs.de
www.awacs.de